

BENCHMARK GREEN IT 2024

Présentation du dispositif



benchmark@greenit.fr



SOMMAIRE

1. Planning et déroulement du projet
2. Méthodologie
3. Livrables
4. Tarifs



Structure, publications, ...

3 organisations en 1

Collectif citoyen



Collectif d'experts



Club d'organisations

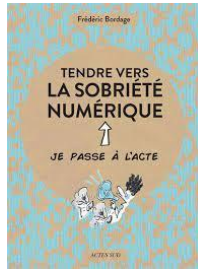


Le collectif Green IT fédère depuis 2004 les experts à l'origine des démarches de **sobriété numérique, numérique responsable, écoconception de service numérique, et slow tech.**

Acteur historique et expert de ces sujets, depuis **18 ans**, pour structurer la démarche nous proposons un vocabulaire et des concepts, des méthodologies, des systèmes d'évaluation, des référentiels de bonnes pratiques, et d'autres outils. En tant qu'experts, nous accompagnons les pouvoirs publics et les grandes organisations et produisons des études de référence.

Le plaidoyer du collectif citoyen est effectué bénévolement dans le cadre d'une association loi 1901 à but non lucratif, volontairement non financée.

QUELQUES PUBLICATIONS



[Tendre vers la sobriété numérique](#)

ACTES SUD, 2021



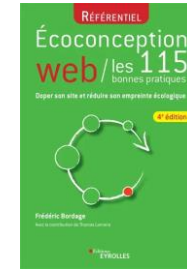
[Empreinte environnementale du numérique en Europe](#)

Etude #NumEU, 2021



[Référentiel Green IT](#)

74 Bonnes pratiques, 2022



[Ecoconception Web : les 115 bonnes pratiques](#)

Eyrolles, 4e édition, 2022



[Sobriété numérique, Les clés pour agir](#)

Buchet Chastel, 2019



[Impacts environnementaux du numérique en France](#)

Etude #iNum, 2020



[Empreinte environnementale du numérique mondial](#)

Etude #EENM, 2019

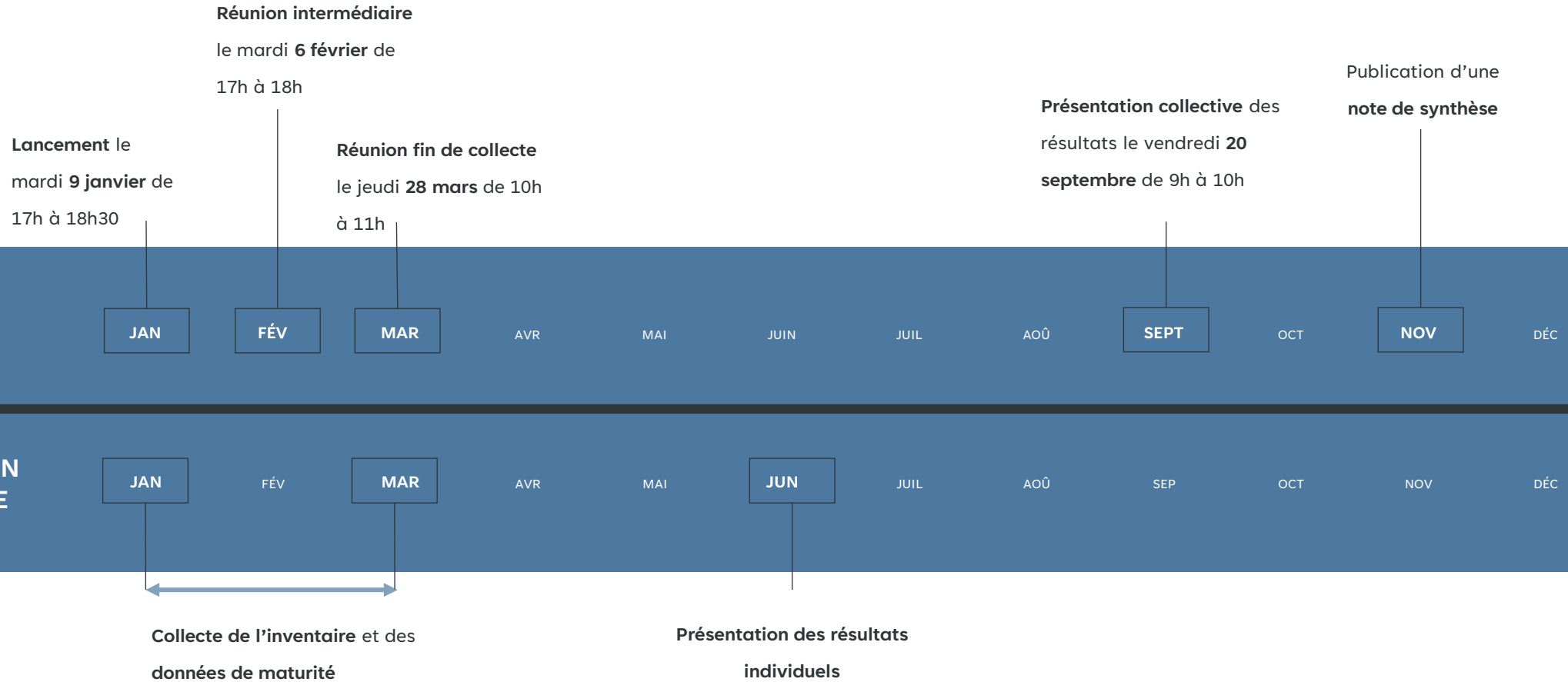


[Evaluation de l'impact environnemental du numérique en France](#)

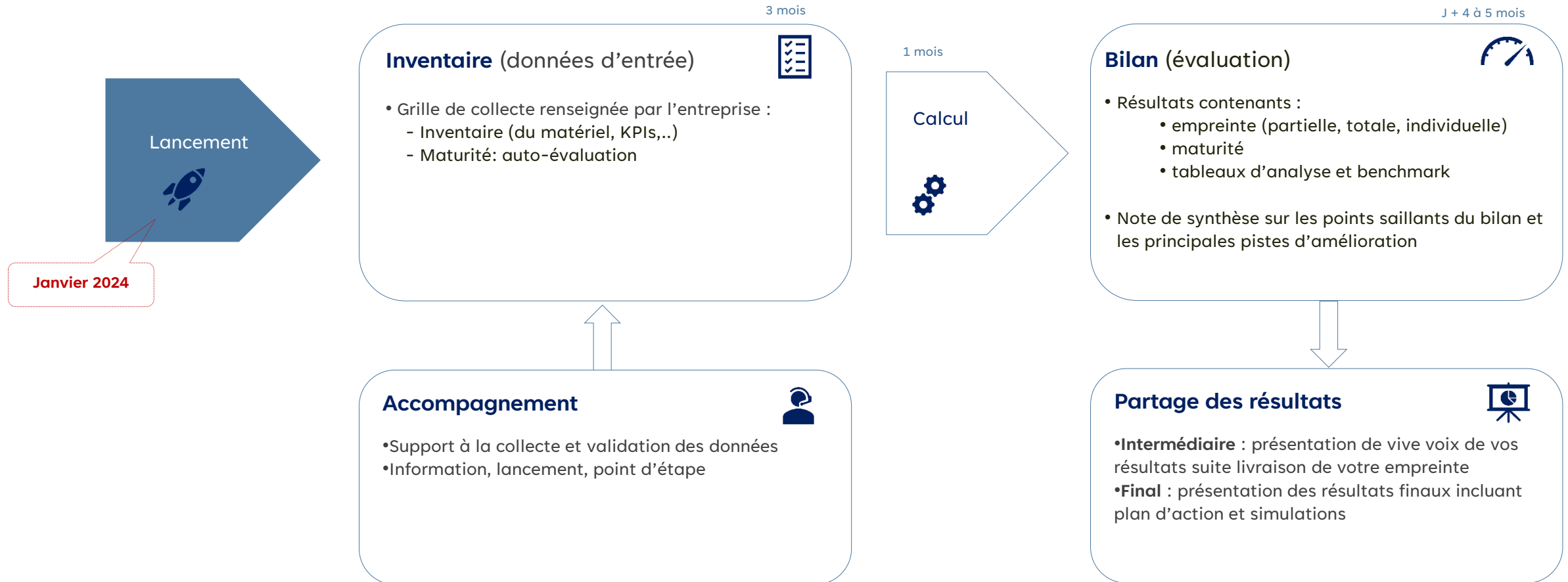
Étude Ademe-Arcep, 2022

PLANNING ET DÉROULEMENT DU PROJET

PLANNING 2024



Déroulement du projet



Janvier 2024

MÉTHODOLOGIE

Empreinte > calcul des impacts sur la base d'un inventaire

Inventaire collecté par vos soins sur la plateforme Resilio Tech, encadrement par un.e expert.e

| DOMAINES DU SI | DONNÉES À COMPLÉTER | PARAMÈTRES |
|--------------------------------|---|--|
| DSI | M ² de bureaux, Kms parcourus par les collaborateurs, Achats de services | Secteur d'activité, Nombre d'utilisateurs, Budget de la DSI, Consommation électrique de l'IT dans les bureaux |
| Environnement Utilisateur | Ordinateurs fixes et portables, périphériques, tablettes, écrans, TV | Quantité, Durée de vie, % de réemploi |
| Impression & Téléphonie | Imprimantes, Visio, téléphones fixes & mobiles | Quantité, Durée de vie, % de réemploi, nb de pages imprimées |
| Réseau LAN et WAN | Points d'accès Wi-Fi, équipements réseaux, routeurs, Gateway, firewall | Quantité, Durée de vie, % de réemploi |
| Cloud et Centres Informatiques | VM, baies, serveurs, routeurs, switch... | Quantités d'équipements et de données, Durée de vie, % de réemploi, Consommation électrique du DC, localisation des serveurs |

DEUX PÉRIMÈTRES D'ANALYSE

| Environnement de travail de l'utilisateur | Partiel | | Global |
|---|---------|----------|----------|
| | Unité | Quantité | Quantité |
| Utilisateur | unité | | |

Empreinte **partielle** = comparaison

- Correspond au périmètre SI qui va être comparé aux autres entreprises du benchmark
- Ce périmètre est le système d'information de gestion de l'entreprise
- Hors scope : un SI dédié au métier du secteur de l'entreprise :
 - Le SI gérant du matériel d'affichage dans les lieux public, tapis de bagage (aéroport)...
 - Le SI des équipements industriels
 - Le SI lié à un service d'hébergement (cas d'un hébergeur) ou service logiciel (fournisseur de services SaaS)...

Empreinte **globale** = le plus représentatif

- Si une partie du SI a été mis de côté pour se comparer aux autres entreprises, il peut être réintégré dans cet inventaire:

Inventaire Complet =
Inventaire de comparaison

+

Périmètre complémentaire lié à au métier du secteur d'activité de l'entreprise (équipements industriels, services d'hébergement, cf hors scope du partiel...)

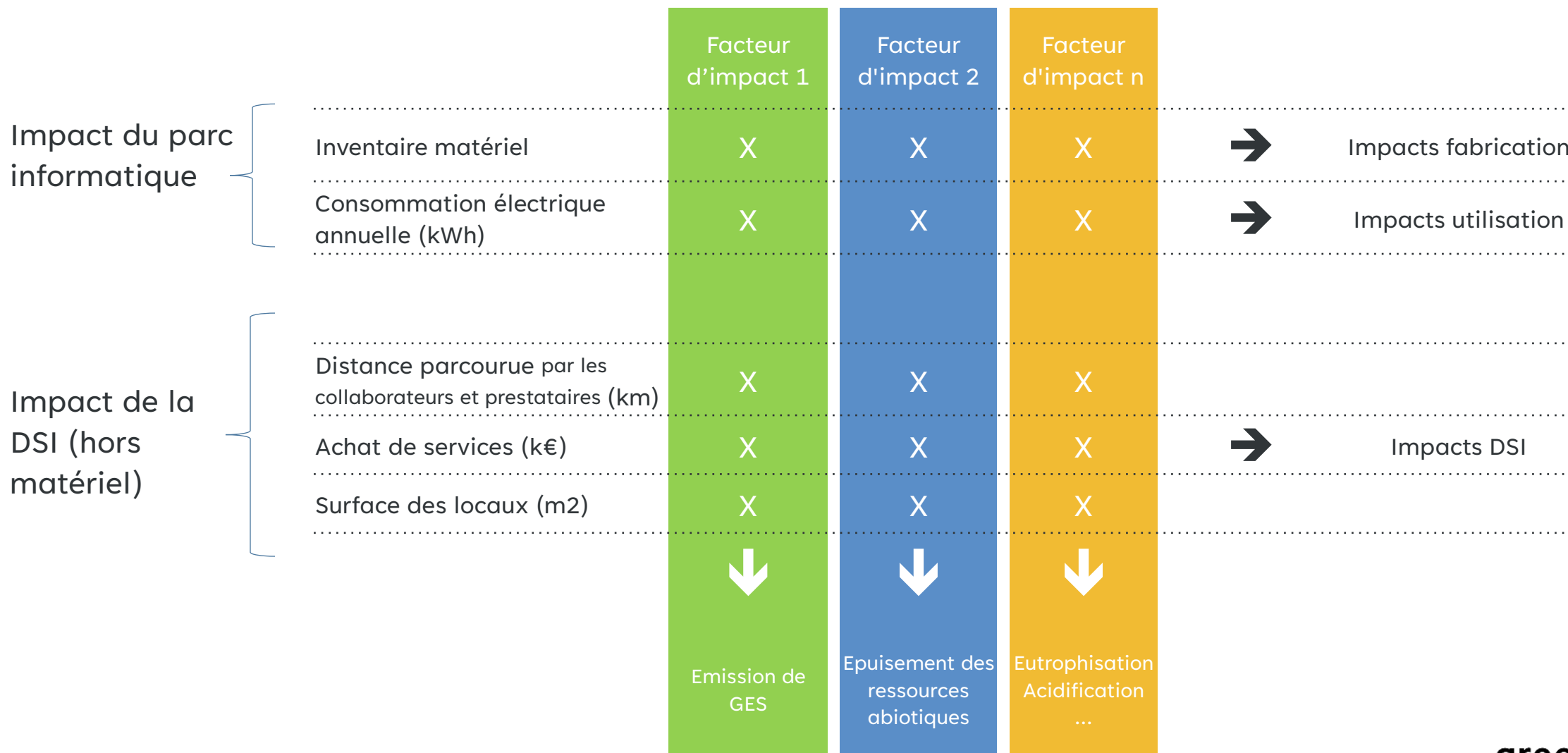
- Sinon l'inventaire complet peut-être le même que l'inventaire de comparaison.

Inventaire Complet = Inventaire de comparaison

Méthodologie pour le calcul des impacts environnementaux

- **ACV simplifiée ISO 14040/44 + PEF**
 - Quatre étapes du cycle (4/4)
 - Fabrication
 - Distribution
 - Utilisation
 - Fin de vie
- **16 indicateurs d'impacts ISO et PEF « compliant »**
 - ADP : Epuisement des ressources abiotiques
 - CED : Tensions sur l'énergie (primaire)
 - WD : Tensions sur l'eau
 - GWP : Potentiel de réchauffement global (GES)
 - ...
- **2 périmètres de calcul**
 - Partiel (benchmark)
 - Global (empreinte)
- **Fabrication : NegaOctet**
 - Seule base de données de FI existante dans le monde
 - A l'état de l'art mondial : ISO et PEF, etc.
 - Revue critique
 - FI de référence en France (base Impact Ademe, art. 13 AGEC, etc.)
- **Electricité : EcoInvent**
 - EcoInvent = FI de référence en Europe (portée européenne du Benchmark)
 - Pas de FI électricité dans NegaOctet

MODÈLE GÉNÉRAL DE CALCUL DE L'EMPREINTE



Méthodologie pour évaluer la maturité

Auto-évaluation avec accompagnement d'un expert

Basé sur le Référentiel Green IT

Référentiel « de référence »

10+ ans de déploiement sur le terrain

Mis au point par les experts du collectif et ouvert dans le cadre du Club Green IT

Evaluation globale et par domaine

74 bonnes pratiques

Mises à jour v3 en juin 2022

Seul véritable « référentiel » disponible, les autres sont des « répertoires » de bonnes pratiques.

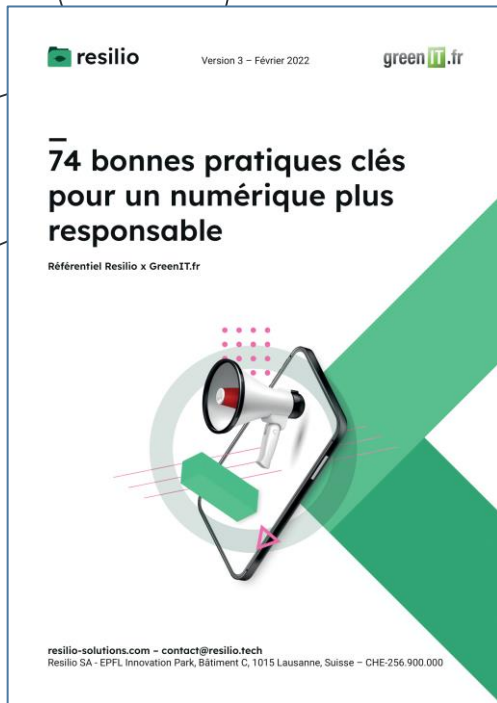
Les points forts

Référentiel éprouvé et le plus utilisé

Double échelle d'évaluation dont CMMI

Mise à jour annuelle ou tous les deux ans selon la nécessité

Validé par des centaines d'organisations utilisatrices

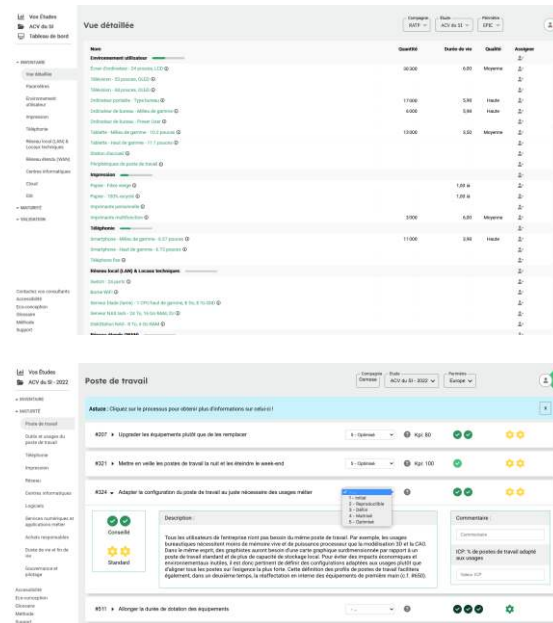


LIVRABLES

PLATEFORME RESILIO TECH

Accès à la plateforme Resilio Tech pendant 9 mois pour compléter l'inventaire de votre système d'information, réaliser votre auto-évaluation de maturité et visualiser vos résultats

Inventaire et Maturité



Tableaux de bord



LIVRABLES



Résultats

Chiffres bruts pour faciliter l'exploitation des données : empreinte + maturité



Présentation

Présentation prête à l'emploi : empreinte + maturité + plan d'action synthétique

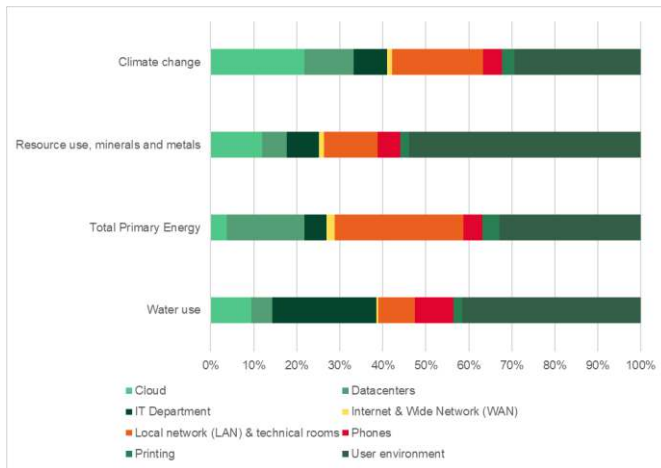


Publication

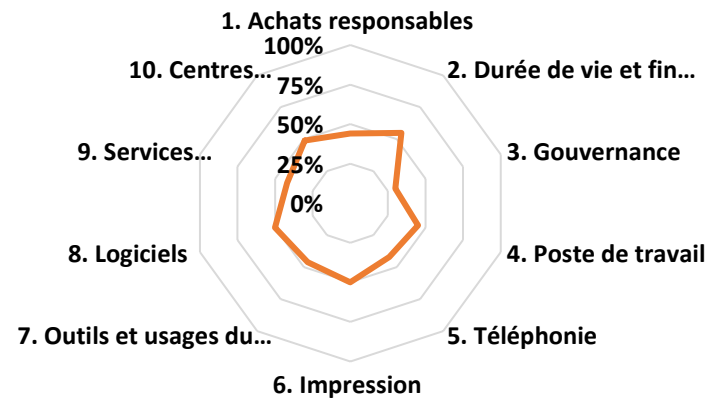
Synthèse publique avec des données (min, max, moyenne) anonymisées (benchmark)

Exemples de livrables

Empreinte par domaine du SI



Maturité par domaine du SI



Plan d'action





Rejoignez également le Club !



PROGRAMME 2023

MARS

ACCUEIL et presentation des nouveaux membres
Temps d'échange autour du PCR Systèmes d'information & autour des sujets de l'année



AVRIL

ECO-CONCEPTION ET ACCESSIBILITE DES SERVICES NUMÉRIQUES



MAI

ACHATS RESPONSABLES : réglementations / labels / actions à mettre en œuvre



JUIN

Rencontre à Paris et retours d'expérience des membres du club
Visite du centre de reconditionnement Evernex



SEPTEMBRE

OUTILS DE MESURES : implémentations, usages et bilan.
Méthodes/démarches



OCTOBRE

Atelier participatif COMMUNICATION & SPONSORSHIP
Comment engager son sponsor dans l'entreprise /communiquer & sensibiliser les collaborateurs



NOVEMBRE

Bonnes pratiques d'ARCHITECTURE



DÉCEMBRE

Atelier participatif
IT FOR GREEN : quels outils pour aider les équipes métier à atteindre leurs objectifs



Le Club Green IT

Créé en 2014 par Frédéric Bordage pour accompagner ses clients, le Club Green IT regroupe désormais, dans le cadre du collectif Green IT, les acteurs et actrices de la sobriété numérique et du numérique responsable dans les organisations privées et publiques.

Il permet à ses membres d'échanger en toute quiétude et de travailler en mode collaboratif pour répondre à leurs besoins opérationnels et de veille dans le cadre de leur démarche.

C'est un lieu d'échange, de veille, formation, de coopération et de consensualisation.

OBJECTIFS

- Faire monter les membres en compétence
- Les aider à se positionner avec des repères objectifs
- Mutualiser l'énergie, les risques, et le coût de certains projets
- Structurer les démarches individuelles autour de consensus
- Valoriser les démarches des membres

Public cible

- Entreprises utilisatrices
- Participantes ou anciennes participantes au Benchmark



TARIF

TARIF

| | TPE < 2 millions CA | PME < 50 millions CA | PETITE ETI < 500 millions CA & PETITE ORGANISATION PUBLIQUE | GRANDE ETI < 1500 millions CA & GRANDES ORGANISATIONS PUBLIQUES | GRANDE ENTREPRISE |
|--|------------------------|-------------------------|---|---|----------------------|
| Etude d'1 système d'information | ✓ | ✓ | ✓ | ✓ | ✓ |
| Participation aux réunions collectives | ✓ | ✓ | ✓ | ✓ | ✓ |
| Accès au forum et à la FAQ | ✓ | ✓ | ✓ | ✓ | ✓ |
| Livrable - Résultats au format Excel | ✓ | ✓ | ✓ | ✓ | ✓ |
| Livrable - Présentation PowerPoint | ✓ | ✓ | ✓ | ✓ | ✓ |
| Livrable - Plan d'action synthétique | ✓ | ✓ | ✓ | ✓ | ✓ |
| Citation dans la note de synthèse | ✓ | ✓ | ✓ | ✓ | ✓ |
| Traduction dans bilan GES | Option | Option | Option | Option | Option |
| Simulations du plan d'action | Option | Option | Option | Option | Option |
| Participation au Club Green IT | 200 € | 500 € | 1 500 € | 2 500 € | 5 000 € |
| Tarif | 2 000 € | 5 000 € | 8 500 € | 12 000 € | 15 000 € |

Benchmark ou accompagnement individuel?

| | Benchmark Green IT | Accompagnement individuel |
|--|------------------------|---------------------------|
| Etude d'un système d'information | ✓ | ✓ |
| Etude de plusieurs régions ou SI | ✗ | ✓ |
| Adaptation du périmètre de l'étude | ✗ | ✓ |
| Participation aux réunions collectives | ✓ | ✗ |
| Accompagnement personnalisé | ✗ | ✓ |
| Accès au forum et à la FAQ | ✓ | ✗ |
| Livrable - Résultats au format Excel | ✓ | ✓ |
| Livrable - Présentation PowerPoint | ✓ | ✓ |
| Livrable - Plan d'action synthétique | ✓ | ✓ |
| Livrable - Recommandations détaillées | ✗ | ✓ |
| Citation dans la note de synthèse | ✓ | ✗ |
| Bilan GES / GHG Protocol | option | ✓ |
| Simulations du plan d'action | option | ✓ |
| Club Green IT | option | option |
| Tarif | 2 000 à 15 000€ | 15 000 à 250 000 € |

CONTACTS



FRÉDÉRIC BORDAGE

info@greenit.fr



ANNE RABOT

benchmark@greenit.fr



REJOIGNEZ-NOUS !

www.greenit.fr