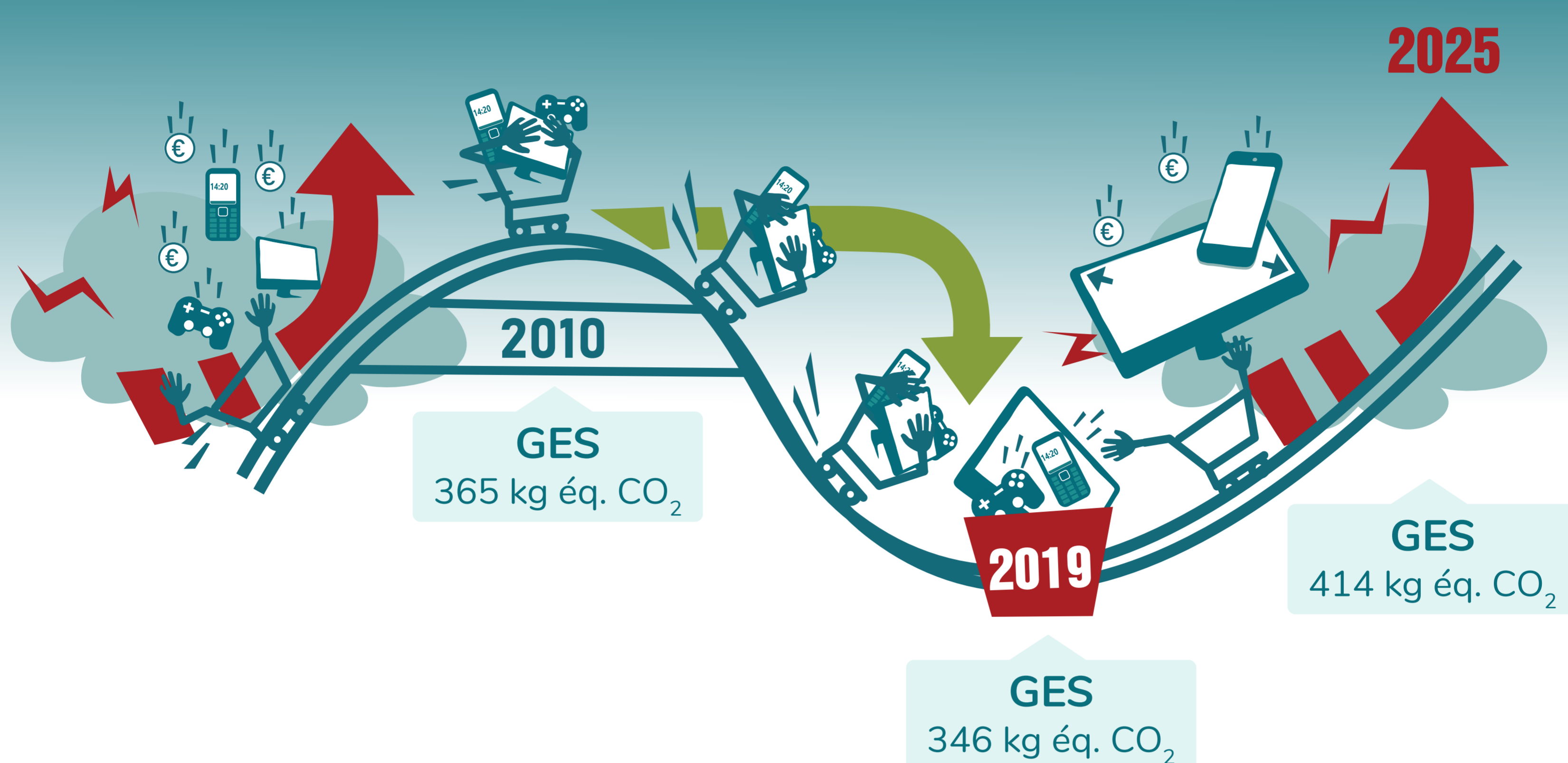


Empreinte environnementale du numérique mondial



L'IMPACT UTILISATEUR BAISSÉ PUIS AUGMENTE



EMPREINTE MONDIALE EN 2019



Si le numérique était un pays, il aurait 2 à 3 fois l'empreinte de la France.

CONSOMMATION D'ÉNERGIE PRIMAIRE (EP) :
4,2 %

ÉMISSIONS DE GAZ À EFFET DE SERRE (GES) :
3,8 %

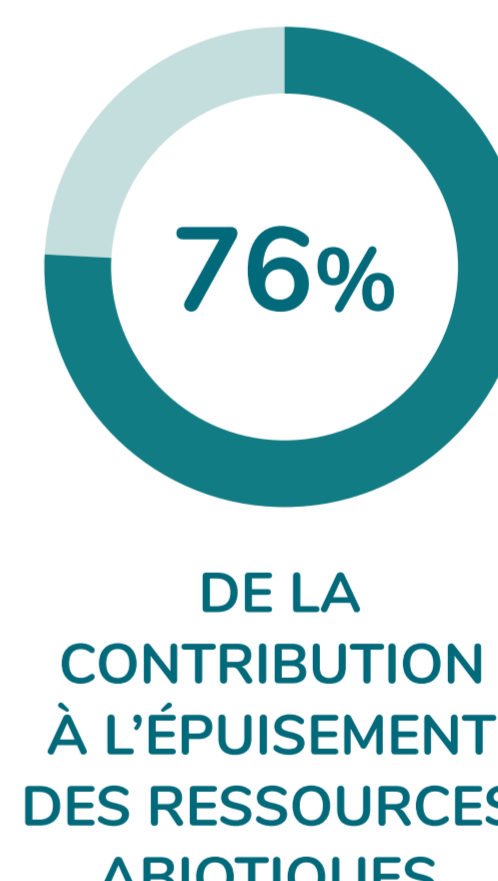
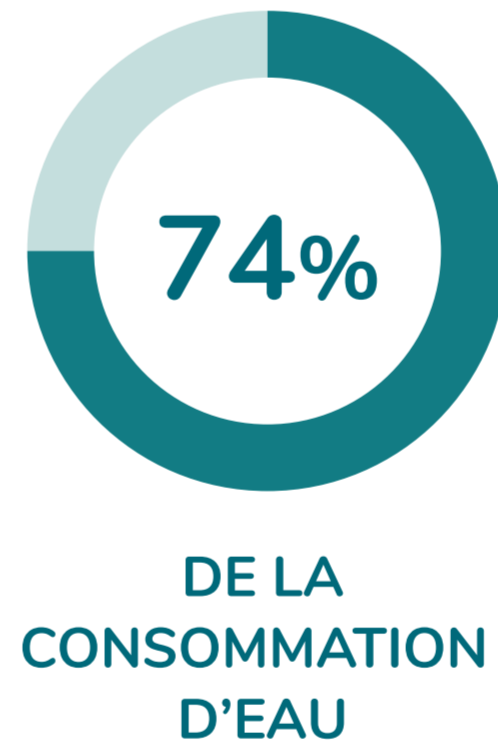
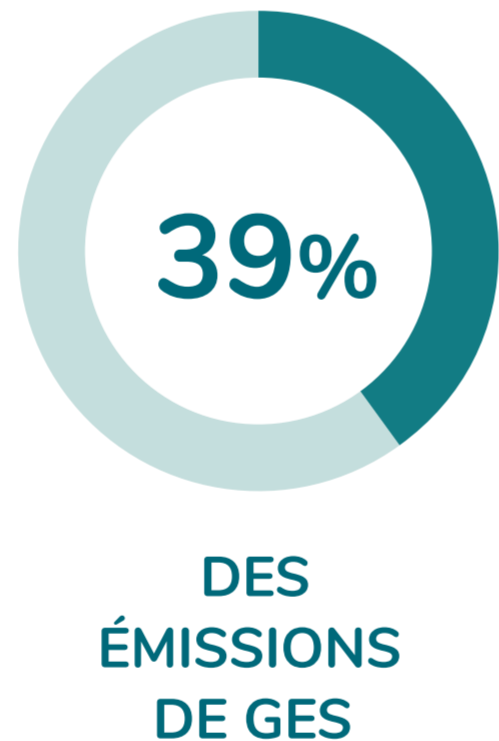
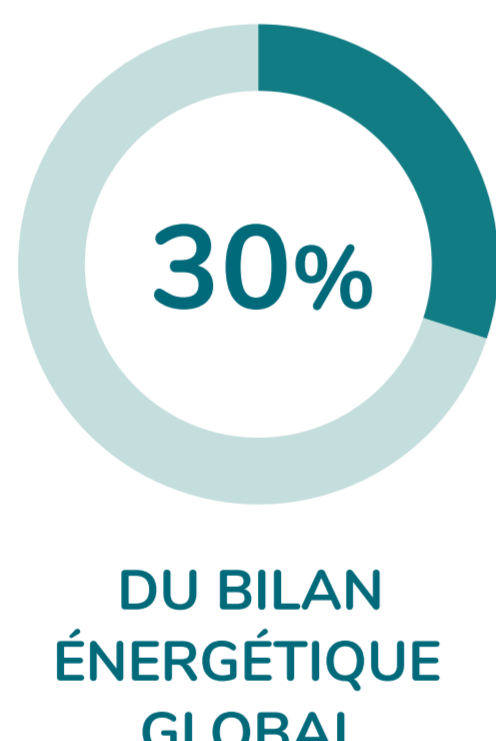
CONSOMMATION D'EAU (EAU) :
0,2 %

CONSOMMATION D'ÉLECTRICITÉ (ELEC.)* :
5,5 %



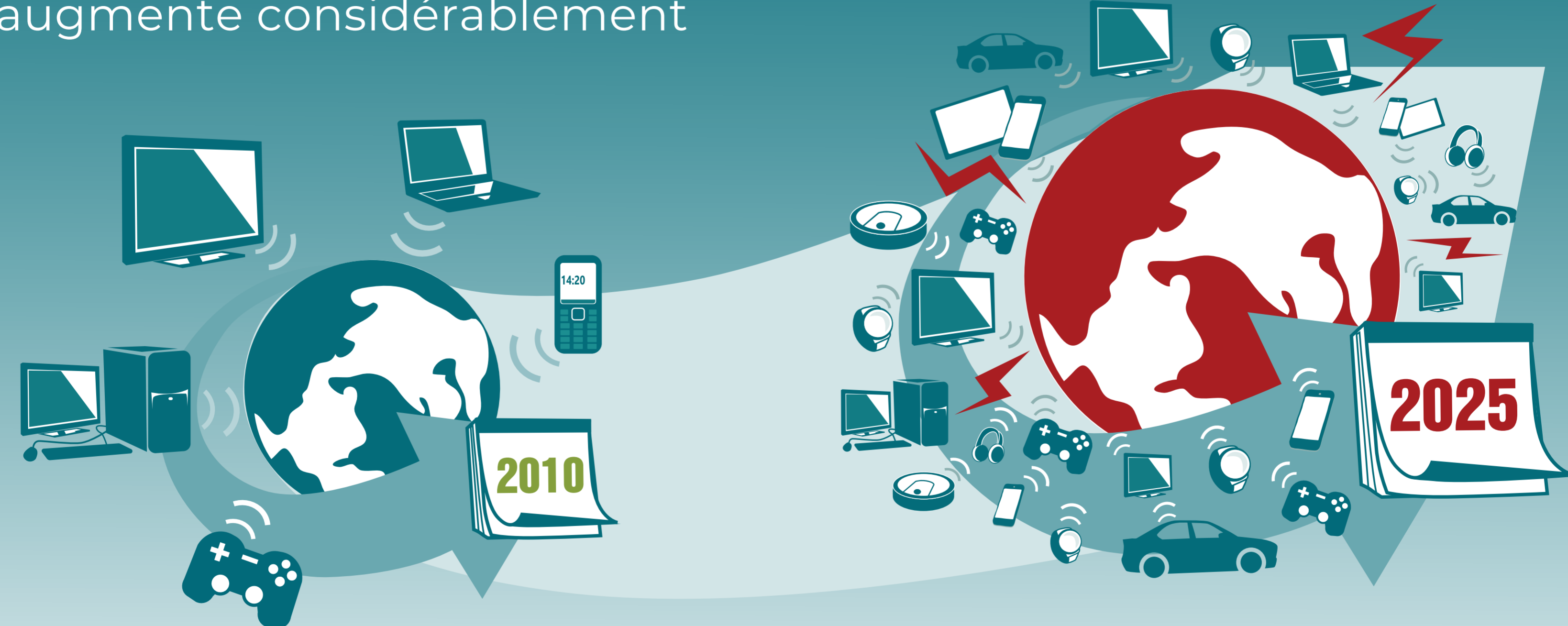
LA FABRICATION DES ÉQUIPEMENTS A LE PLUS D'IMPACT

Part de la fabrication des équipements utilisateurs dans le bilan global



PRINCIPALES SOURCES D'IMPACTS EN 2025

La part des télévisions et des objets connectés augmente considérablement



x5 entre 2010 et 2025



1. LES TÉLÉVISIONS

5 à 15%
DES IMPACTS EN 2010
CONTRE
9 à 26%
EN 2025



2. LES SMARTPHONES

2 à 6%
DES IMPACTS EN 2010
CONTRE
4 à 16%
EN 2025



3. LES OBJETS CONNECTÉS

1%
DES IMPACTS EN 2020
CONTRE
18 à 23%
EN 2025.

RETROUVEZ L'ÉTUDE DÉTAILLÉE SUR <https://www.greenit.fr/empreinte-environnementale-du-numerique-mondial/>

